

Bezoar



Trần Thị Thu
Dr. Lê Vũ Duy
<https://radiopaedia.org/articles/bezoar>

Đại cương

- Là sự tích tụ các chất không tiêu hóa được trong đường tiêu hóa.

Phân loại

- Tùy theo thành phần:

1. Trichobezoar: một loại bezoar được tạo bởi từ tóc. Hội chứng Rapunzel là khi trichobezoar kéo dài xuống ruột non.

2. Phytobezoar: bao gồm các thành phần thức ăn khó tiêu như cellulose, thường ở những bệnh nhân mắc chứng khó tiêu và giảm nhu động dạ dày.

Diospyrobezoar: một loại phụ của phytobezoar do ăn quả hồng xanh.

4. Pharmacobezoar: là bezoar liên quan đến thuốc

5. Lactobezoar: sữa đông vón trong đường tiêu hóa.

Liên quan

- Bệnh nhân phẫu thuật dạ dày trước đó.
- Bệnh lý tâm thần.

Đặc điểm hình ảnh

- Được biết đến là một nguyên nhân gây tắc ruột non. Có thể biểu hiện là một khối gây tắc nghẽn trong lòng ruột.
- Khối bezoar có thể được bao bọc bởi dịch trong quai ruột giãn, đôi khi có các đám khí do khí bị kẹt ở bên trong.

Chẩn đoán phân biệt

- Dấu hiệu phân trong ruột non “small bowel feces sign”.

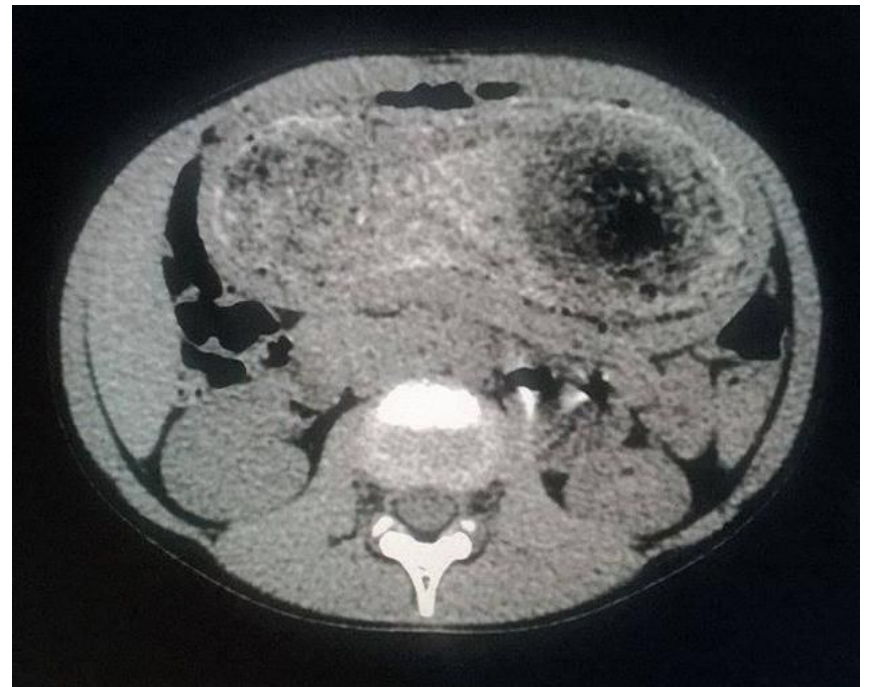
Một số ví dụ

- Ví dụ 1: hình ảnh của trichobezoar.



Một số ví dụ

- Hình ảnh đậm độ dạng lốm đốm trong lòng dạ dày giãn phù hợp với trichobezoar lớn (bóng tóc - hair ball).



Một số ví dụ

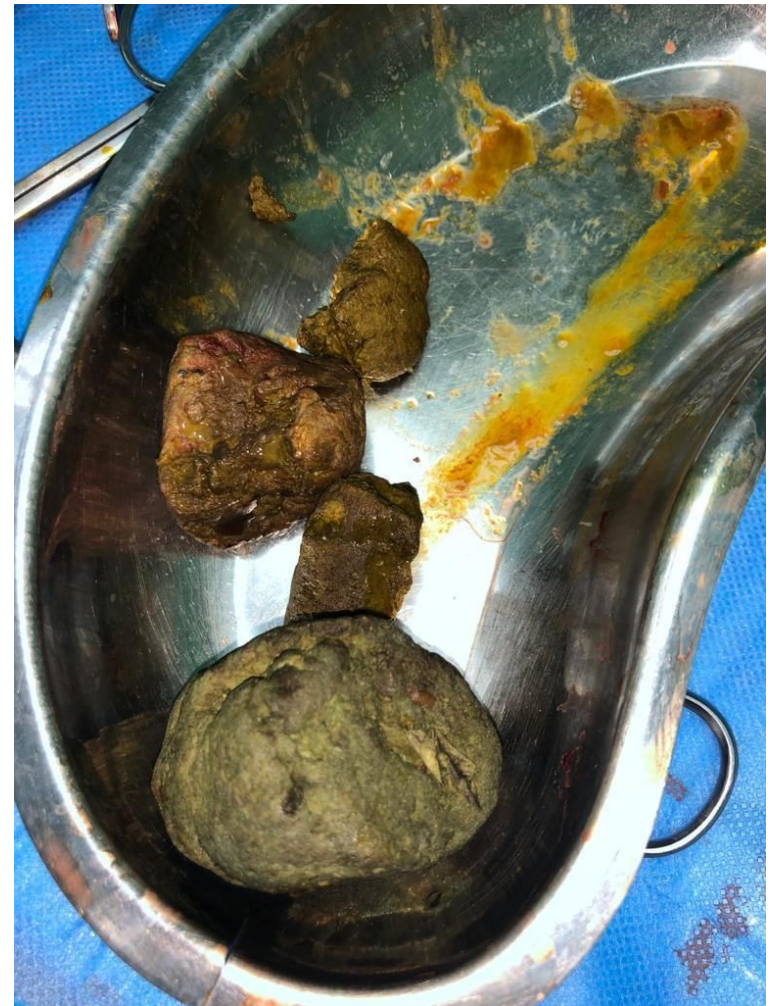
- **Ví dụ 2:** phytobezoar.
- Bệnh nhân nam, 25 tuổi. Đau bụng từng cơn, bụng chướng, giảm khi sử dụng thuốc giảm đau.
- Hình ảnh CT chưa tiêm thuốc cản quang: dạ dày giãn với hai cấu trúc có chứa khí, hình oval, được cho là bã thức ăn. Các quai ruột non giãn vừa phải và trong lòng hồi tràng có chứa cấu trúc tương tự. Dịch tự do ổ bụng.

Một số ví dụ



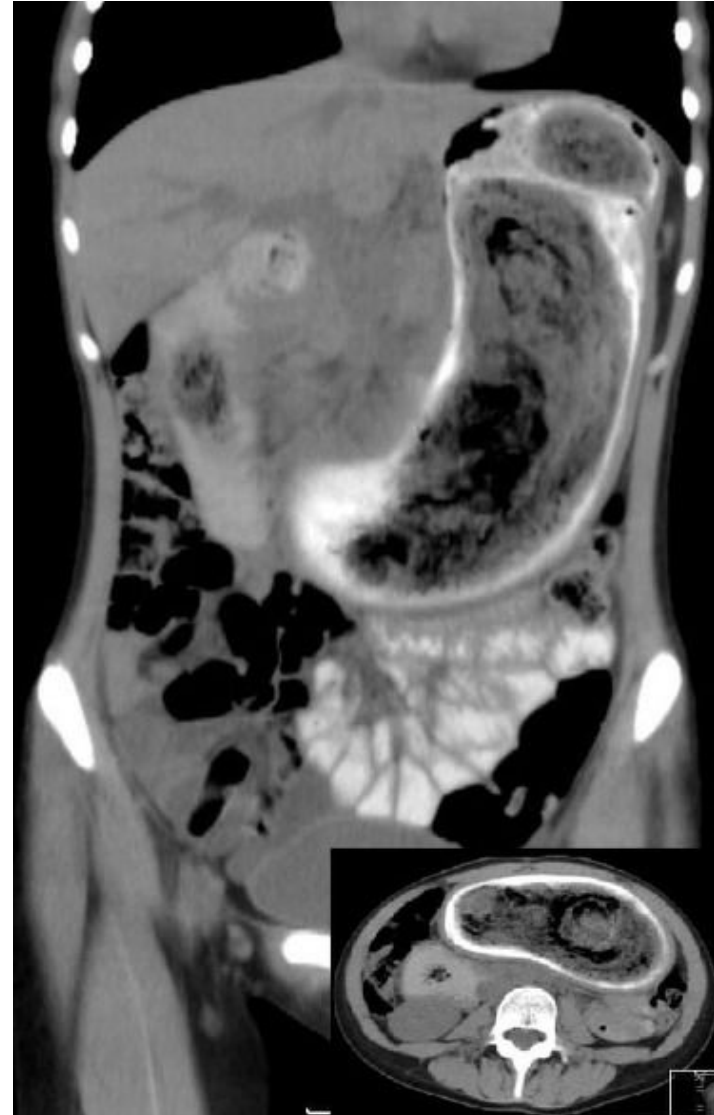
Một số ví dụ

- Bệnh nhân được theo dõi điều trị bảo tồn nhưng lâm sàng không cải thiện. Phẫu thuật được thực hiện với mẫu bệnh phẩm lấy ra có nguồn gốc thực vật mà không có bằng chứng bệnh lý ác tính.



Một số ví dụ

- **Ví dụ 3:** bệnh nhân nữ, 15 tuổi. Đau bụng vùng thượng vị kéo dài. Mẹ bệnh nhân nói rằng thường thấy tóc trong miệng bệnh nhân mỗi lúc ngủ dậy.
- Hình ảnh CT cho thấy một khối lớn có đậm độ không đồng nhất trong dạ dày, phù hợp với tóc và bã thức ăn.



Một số ví dụ

- **Ví dụ 4:** bệnh nhân nam, 50 tuổi, chậm tiêu và nôn.
- Hình ảnh khuyết thuốc trong lòng dạ dày có dạng hình cuộn xoáy của khí và thành phần rắn phù hợp với bezoar.

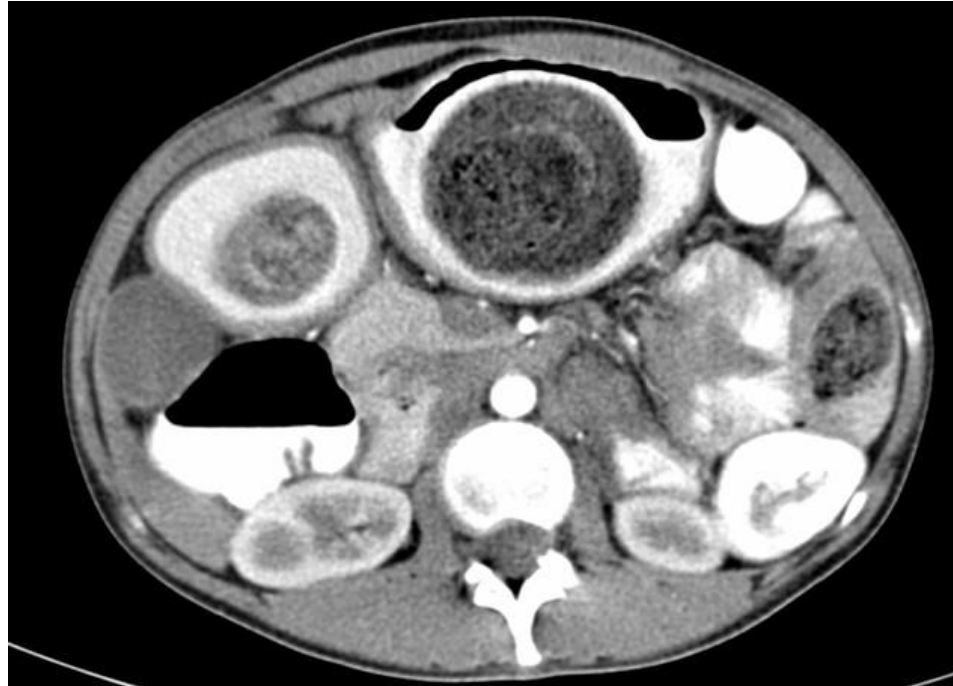
Một số ví dụ



Một số ví dụ

- **Ví dụ 5:** hội chứng Rapunzel
- Bệnh nhân nữ, 18 tuổi, đang điều trị thuốc chống trầm cảm, đau bụng mơ hồ 6 tháng nay, tiền sử hay nôn sau ăn.
- Hình ảnh CT cho thấy một khối lớn không đồng nhất có chứa khí bên trong trong lòng dạ dày, kéo dài qua môn vị đến khúc 2 tá tràng. Có khối tương tự trong hồi tràng ở vùng hạ sườn và mạn sườn trái.
- Phẫu thuật xác định đây là trichobezoar.

Một số ví dụ



Thank you!

